



取付説明書

この度は、『JIMNY SIERRA用 High Performance Exhaust System”ROWEN PREMIUM01S”』をお買い求め頂き、誠にありがとうございます。

【装着対象車両】

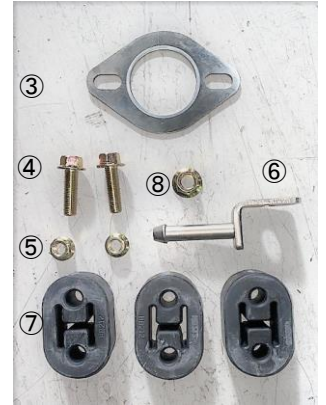
車名	JIMNY SIERRA
型式	3BA-JB74W
エンジン	K15B型

【製品仕様】

材質	SUS304 オールステンレス
メインパイプ径	φ50
テール形状	スクエア カールテール
近接排気騒音値	74dB
加速騒音	76dB

【構成部品】

名称	数量
1)メインマフラー(リアピース)	×1
2)メインマフラー(SUBパイプ)	×1
3)ガスケット(φ50)	×1
4)M10フランジボルト	×2
5)M10フランジナット	×2
6)取付ステー	×1
7)吊り下げゴム	×3
8)M12ナット	×1
8)取付説明書	×1



【取付要領】

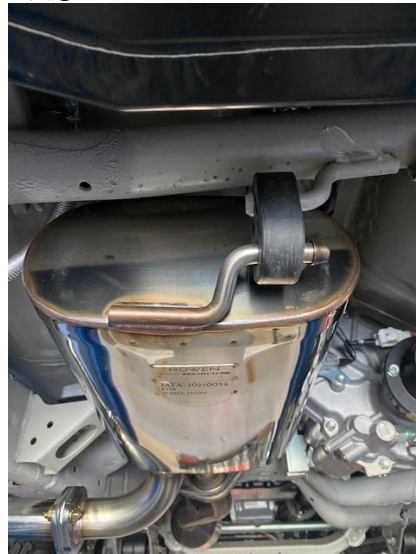
※マフラー取付作業は必ず二人以上で行って下さい。

- ①上記商品を脱着する際に、誤ってボデーに傷を付ける事がないように、あらかじめマスキングテープ等でボデーを保護して下さい。
- ②自動車メーカーが用意する整備要領書に従い、車両をジャッキアップし純正マフラーを取り外して下さい。
- ③マフラー横ブレ防止のため、純正フロントパイプの吊り下げゴムを付属のものと交換してください。(写真①)
- ④メインマフラー(リアピース)を付属の吊り下げゴムを使用し車両に取付し、純正スプリングボルトを使い取り付けして下さい。(ガスケットは純正を使用します。写真②)
- ⑤メインマフラー(テールピース)を付属のステー、M12ナット、吊り下げゴムを使用し車両に取り付けてください。(写真③)
- ⑥メインマフラー(リアピース)とメインマフラー(テールピース)のフランジ部に付属のガスケットを挟み付属のM10ボルト・ナットで仮締めして下さい。
- ⑦テールエンドのボルトを緩め、お好みの位置にスライドさせて調整して下さい。(ROWENエンブレム添付のものが車両前方になります。)
- ⑧全体のバランスを確認しながら、各ボルト・ナットを本締めして下さい。
- ⑨各部の取付具合、車両とのクリアランス及び排気漏れがないことを確認して下さい。マフラーが傾いたり、クリアランスが確保できていない時は、上記で締め付けたボルトを緩め、適切な取付位置になるように調整しながら再度本締めして下さい。

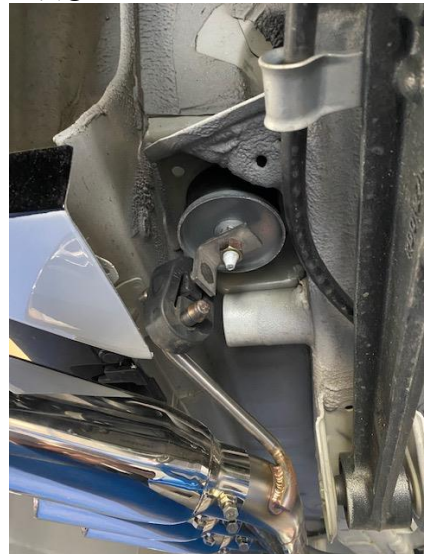
写真①



写真②



写真③



マフラー装着写真



製造/販売元
株式会社 E・Rコーポレーション
ROWEN事業部
愛知県豊田市堤本町山畑7
TEL:0565-52-8555