

# 取付説明書



# ROWEN

CUSTOMIZING INNOVATION

# PREMIUM 01S

この度は弊社製品をご購入いただき誠にありがとうございます。この取り付け説明書をよく読み取り付けして下さい。

## 装着対象車両

車名	TOYOTA TANK/ROOMY
型式	M900A
エンジン	1KR-VET
材質	オールステンレス(SUS304)
メインマフラー径	φ50.8
テール径/形状	φ95オーバル

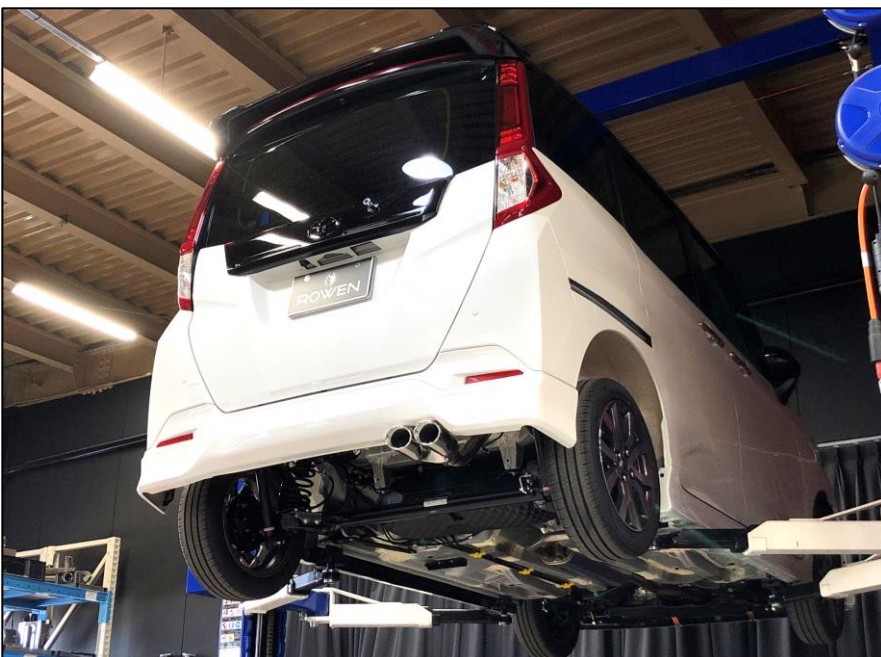
## 構成部品

1	エキゾーストフィニッシャー	×1
2	固定バンド	×1
3	取付説明書	×1

※マフラー交換作業は大変危険です。必ず二名以上で作業して下さい。  
※本製品を装着するには純正マフラーのカットが必要です。

- ①上記商品を装着する際に、誤ってボデーに傷を付ける事がないように、あらかじめマスキングテープ等でボディーを保護して下さい。
- ②自動車メーカー発行の整備要領書等に従い、車両をジャッキアップし純正マフラーを吊下げゴムから取り外して下さい。
- ③純正マフラーの取付ステー溶接部より前方に120mmの箇所でパイプをカットして下さい。【図1】必ず安全メガネを着用し注意してカットして下さい。
- ④カット部のバリ等を綺麗に取り除き、カットした純正マフラーを車両へ装着して下さい。
- ⑤エキゾーストフィニッシャーの差し込みフランジ部に付属の固定バンドを通して下さい。
- ⑥エキゾーストフィニッシャーの差し込みフランジをカットした純正マフラーへ差し込み、取り付けステーを車両の吊り下げゴムを通して下さい。
- ⑦エキゾーストフィニッシャーのテール角度を車両と並行になるように調整し、固定バンドを仮締めして下さい。
- ⑧各部の取り付け具合、車両とのクリアランス及び排気漏れがないことを確認し、各ボルトナットを本締めして下さい。

【図1】



## お問い合わせ先

(株)E・コーポレーション ROWEN事業部  
〒473-0939  
愛知県豊田市堤本町山畑7番地  
TEL: 0565-52-8555  
FAX: 0565-52-1005