



取付説明書

この度は、『C-HR HV用 High Performance Exhaust System”ROWEN PREMIUM01S”』をお買い求め頂き、誠にありがとうございます。

【装着対象車両】

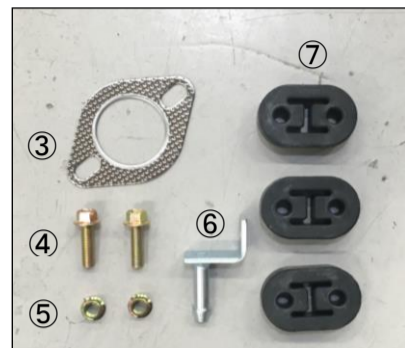
車名	TOYOTA C-HR HV
型式	ZYX10
エンジン	2ZR-1NM

【製品仕様】

材質	SUS304 オールステンレス
メインパイプ径	φ50
テール径/形状	φ120オーバル
近接排気騒音値	75dB
加速騒音	72dB

【構成部品】

名称	数量
1)メインマフラー(リアピース)	×1
2)メインマフラー(SUBパイプ)	×1
3)ガスケット(φ50)	×1
4)M10フランジボルト	×2
5)M10フランジナット	×2
6)取付ステー	×1
7)吊り下げゴム	×3
8)取付説明書	×1



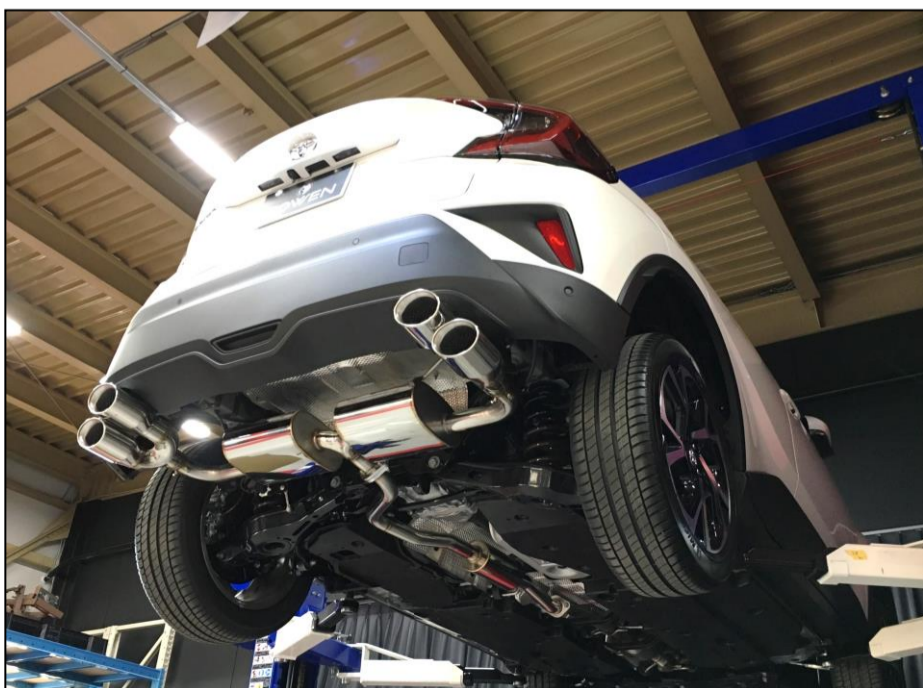
【取付要領】

※マフラー取付作業は必ず二人以上で行って下さい。

※取付にはバンパーカットが必要です。

- ①上記商品を脱着する際に、誤ってボデーに傷を付ける事がないように、あらかじめマスキングテープ等でボディーを保護して下さい。
- ②自動車メーカーが用意する整備要領書に従い、車両をジャッキアップし純正マフラーを取り外して下さい。
- ③車両後方の純正吊り下げゴム(左右二カ所)を取り外し、付属の吊り下げゴムに交換して下さい。
- ④車両右側に取り付けられているマフラーハンガー取り付けボルトを外し、付属の取付ステーと吊り下げゴムを【写真①】を参考に取付けて下さい。
- ⑤メインマフラー(SUBパイプ)を純正吊り下げゴムを使用し車両に取り付け、純正スプリングボルトを使い取り付けして下さい。(ガスケットは純正を使用します。)
- ⑥メインマフラー(リアピース)を③④で取付けた吊り下げゴムを使用し、車両に取付けて下さい。
- ⑦メインマフラー(SUBパイプ)とメインマフラー(リアピース)のフランジ部に付属のガスケットを挟み付属のM10ボルト・ナットで仮締めして下さい。
- ⑧全体のバランスを確認しながら、各ボルト・ナットを本締めして下さい。
- ⑨テールエンドのボルトを緩め、お好みの位置にスライドさせて調整して下さい。
- ⑩各部の取付具合、車両とのクリアランス及び排気漏れがないことを確認して下さい。マフラーが傾いたり、クリアランスが確保できていない時は、上記で締付けたボルトを緩め、適切な取付位置になるように調整しながら再度本締めして下さい。

【写真①】



製造/販売元
株式会社 E・Rコーポレーション
ROWEN事業部
愛知県豊田市堤本町山畑7
TEL: 0565-52-8555