

# 取付説明書



**ROWEN**  
CUSTOMIZING INNOVATION

**PREMIUM 01S**

この度は弊社製品をご購入いただき誠にありがとうございます。この取付説明書をよく読み取り付けして下さい。

## 【装着対象車両】

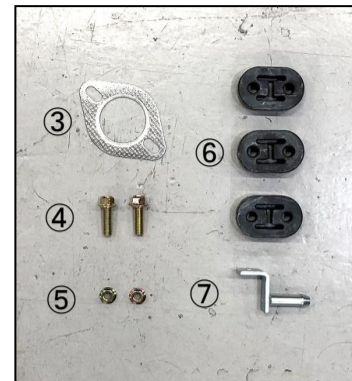
車名	TOYOTA PRIUS
型式	ZVW50/55
エンジン	2ZR-1NM/2ZR-1NM-1MM

## 【製品仕様】

材質	オールチタン
メインパイプ径	Φ50mm
テール径/形状	Φ90mm 真円形状×4
近接排気騒音値	75dB
加速騒音値	74dB

## 【構成部品】

1	メインマフラー(リアピース)	×1
2	メインマフラー(SUBパイプ)	×1
3	ガスケット(φ50)	×1
4	M10フランジボルト	×2
5	M10フランジナット	×2
6	吊下げゴム	×3
7	取付ステー	×1
8	取付説明書	×1

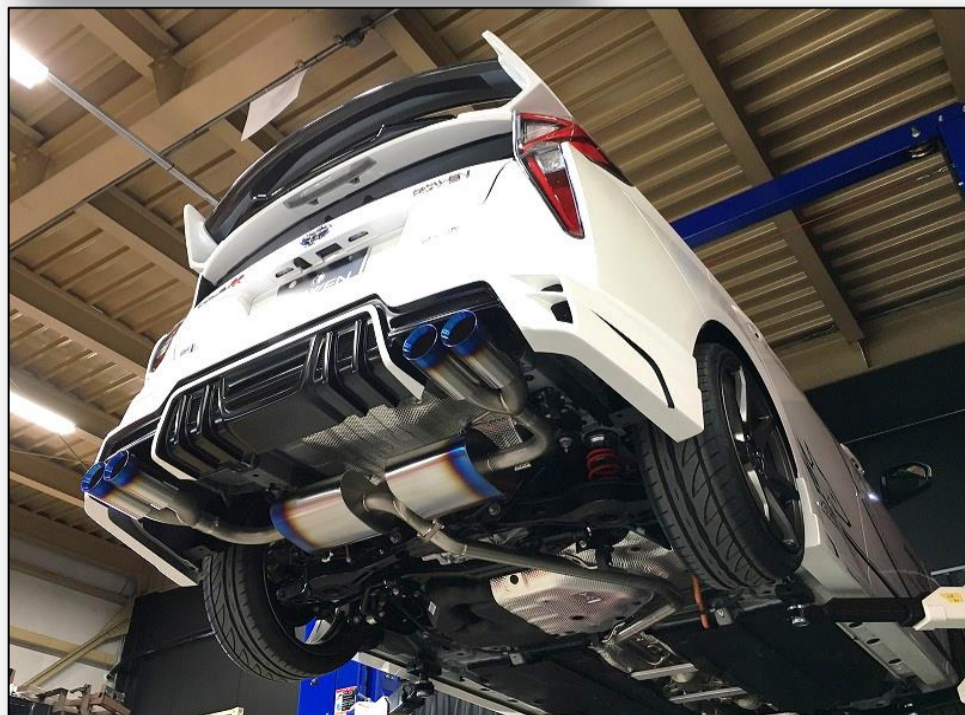


## 【取付要領】

※マフラー取付作業は必ず二人以上で行って下さい。

- ①上記商品を脱着する際に、誤ってボデーに傷を付ける事がないように、あらかじめマスキングテープ等でボディーを保護して下さい。
- ②自動車メーカーが用意する整備要領書に従い、車両をジャッキアップし純正マフラー及びアンダーカバーを取外して下さい。
- ③車両後方の純正吊り下げゴム(左右二カ所)を取り外し、付属の吊り下げゴムに交換して下さい。
- ④車両右側に取付けられているマフラーハンガー取付ボルトを外し、付属の取付ステーと吊り下げゴムを【写真①】を参考に取付けて下さい。
- ⑤メインマフラー(SUBパイプ)を純正吊り下げゴムを使用して車両に取付し、純正スプリングボルトを使い取付して下さい。(ガスケットは純正を使用します。)
- ⑥メインマフラー(リアピース)を③④で取付けた吊り下げゴムを使用し、車両に取付けて下さい。
- ⑦メインマフラー(SUBパイプ)とメインマフラー(リアピース)のフランジ部に付属のガスケットを挟み付属のM10ボルト・ナットで仮締めして下さい。
- ⑧全体のバランスを確認しながら、各ボルト・ナットを本締めして下さい。
- ⑨テールエンドのボルトを緩め、お好みの位置にスライドさせて調整して下さい。
- ⑩各部の取付具合、車両とのクリアランス及び排気漏れがないことを確認して下さい。マフラーが傾いたり、クリアランスが確保できていない時は、上記で締め付けたボルトを緩め、適切な取付位置になるように調整しながら再度本締めして下さい。

【写真①】



お問い合わせ先

(株)E・Rコーポレーション ROWEN事業部  
〒473-0939  
愛知県豊田市堤本町山畑7  
TEL:0565-52-8555  
FAX:0565-52-1005