

取付説明書

ZVW40/41 プリウスα用 ・フロントバンパースポイラー

この度は、ZVW40/41 プリウスα用製品をお買い求め頂き、誠にありがとうございます。

警告

- 製品を本付けする前に必ず仮フィッティングを行いバランスを調整して下さい。尚、多少の加工が必要となる場合がございます
- 塗装後及び車両取付後による不具合の返品には応じられませんのでご注意下さい。
- 本製品を装着前に落としたり、装着時に無理な力を加えると、装着不良による走行中の脱落や破損等、事故や故障の原因となる可能性があります。取り扱いには十分に注意して下さい。
- 本書の記載事項に従わない取り付け、及び取り扱いを行った場合、車両本体への不具合が起こる可能性があるだけでなく、装着不良による走行中の脱落や破損等、事故や故障の原因となる可能性がありますので、絶対に行わないで下さい。

構成部品

【フロントバンパー構成部品】

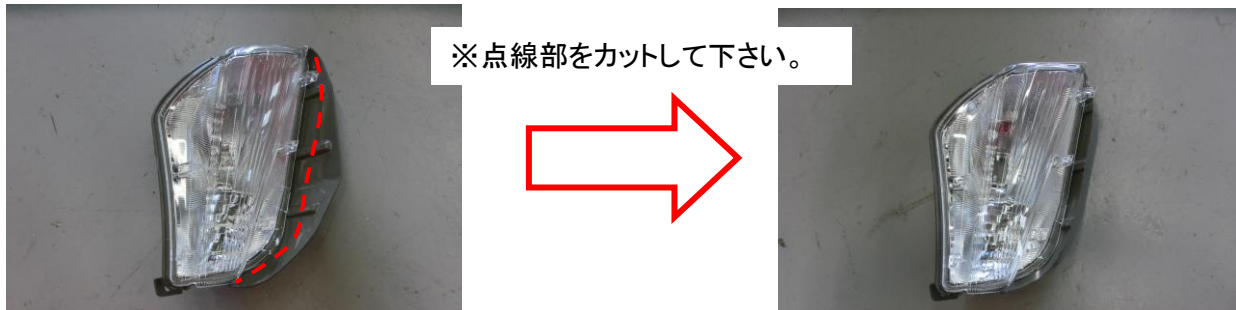
・フロントバンパースポイラー	×1
・ネット式	×1
・LEDスポットランプ	×14
・固定ナット	×14
・熱収縮チューブ	×14
・配線キット	×4

・メッキモール&両面テープ(長さ3.0m)	×1
・フランジボルト(M6×16)	×6
・フランジナット(M6)	×6
・ボタンヘッドボルト(M5×15)	×4
・フランジナット(M5)	×4
・ロゴプレート(小)	×1

取付要領

【取付要領】

- ①純正フロントバンパー及びワイヤーハーネス、フォグランプ本体、ウィンカーレンズ本体を外して下さい。
- ②製品裏面より付属のネットを取付けて下さい。
- ③LEDランプレンズ本体を製品の表側より挿入し、製品裏面より固定用リングにて締め付けて下さい。
LEDランプの配線に付属の熱収縮チューブを入れコネクタを接続しコネクタ部に熱収縮チューブを被せ、ヒートガン等で収縮させて下さい。付属の配線キットは車両側に配線しコネクタにてLEDスポットランプに接続して下さい。
尚、LEDスポットランプの配線の片側が余りますが使用しませんので絶縁・防水処理を施して下さい。
※ヒートガン等で収縮する前に点灯確認していただき、光軸がずれている場合は製品の裏面をペーパー等で削り光軸の調整をして下さい。
- ※弊社ではLEDスポットランプの配線方法につきましては、アクセサリランプとして推奨しております。
- ④ウィンカーレンズ本体の一部を下記写真を参考にカットして下さい。



- ⑤製品本体にフォグランプ本体及びウィンカーレンズ及びワイヤーハーネスを取付けてください。を取付けて下さい。



※フォグランプ本体 ⇒ フランジボルト(M6×16) & フランジナット(M6)

- ⑥ヘッドランプウォッシャー装着車は純正バンパーより移設して下さい。
- ⑦製品本体のグリル部に付属のメッキモールを製品に合わせカットし、メッキモール裏面に付属のメッキモール用両面テープを貼付け、製品に貼り付けて下さい。
- ⑧製品を車両に装着し、純正ビス、クリップにて固定して下さい。
- ⑨付属のロゴプレート(小)を貼り付け、車両を復元して下さい。



□本社 / ROWEN事業部
〒473-0939 愛知県豊田市堤本町山畑7番地
TEL 0565-52-8555 FAX 0565-52-1005

取付説明書

ZVW40/41 プリウスα用 ・エンブレムアタッチメント

この度は、ZVW40/41 プリウスα用製品をお買い求め頂き、誠にありがとうございます。

警告

- 製品を本付けする前に必ず仮フィッティングを行いバランスを調整して下さい。尚、多少の加工が必要となる場合がございます
- 塗装後及び車両取付後による不具合の返品には応じられませんのでご注意下さい。
- 本製品を装着前に落としたり、装着時に無理な力を加えると、装着不良による走行中の脱落や破損等、事故や故障の原因となる可能性があります。取り扱いには十分に注意して下さい。
- 本書の記載事項に従わない取り付け、及び取り扱いを行った場合、車両本体への不具合が起こる可能性があるだけでなく、装着不良による走行中の脱落や破損等、事故や故障の原因となる可能性がありますので、絶対に行わないで下さい。

構成部品

【構成部品】

・エンブレムアタッチメント	×1
---------------	----

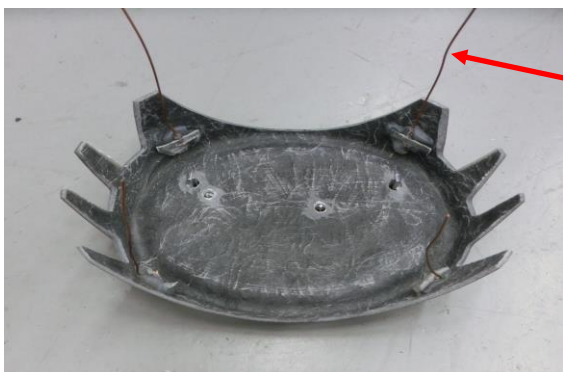
取付要領

【取付要領】

- ①純正エンブレムを純正フロントバンパーより取外し、エンブレム本体とベース部、シートに分解してください。
※ベース部は使用しませんので保管してください。

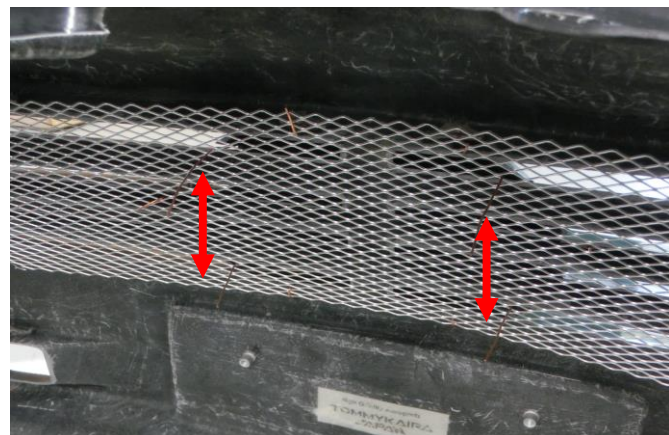


- ②外したエンブレムとシートを組付け、エンブレムアタッチメントに取付けます。取付後、エンブレムアタッチメント裏側のエンブレム固定爪部をボンド(別売)等を使用し固定してください。
- ③エンブレムアタッチメント本体から出ている針金を伸ばし、エンブレムアタッチメントをフロントバンパーのグリル部に位置を確認しながら装着して下さい。針金はネットの穴より裏側に通して下さい。



※針金4本を取付方向に伸ばしてください。

- ④フロントバンパー裏側より、エンブレムアタッチメントのガタつきがないように、しっかり針金を折り曲げ固定して下さい。



※上の針金と下の針金を折り曲げて下さい。