



ROWEN
CUSTOMIZING INNOVATION

High Performance Exhaust System

ROWEN PREMIUM01S

【ROWEN ハーフスポイラー専用】

取付説明書

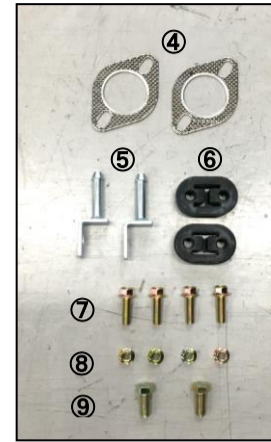
装着対象車両

車名	TOYOTA 50ESTIMA
型式	ACR50
エンジン	2AZ

材質	オールステンレス(SUS304)
メインマフラー径	φ50mm-φ50mm×2
テール径/形状	W120×H80mm オーバル形状
スライド長	40mm

構成部品

1	メインマフラー	×1
2	リヤパイプ(右)	×1
3	リヤパイプ(左)	×1
4	ガスケット(50Φ)	×2
5	取付ステー	×2
6	吊下げゴム	×2
7	M10フランジボルト	×4
8	M10フランジナット	×4
9	M12ボルト	×2
10	取扱/取付説明書	×1

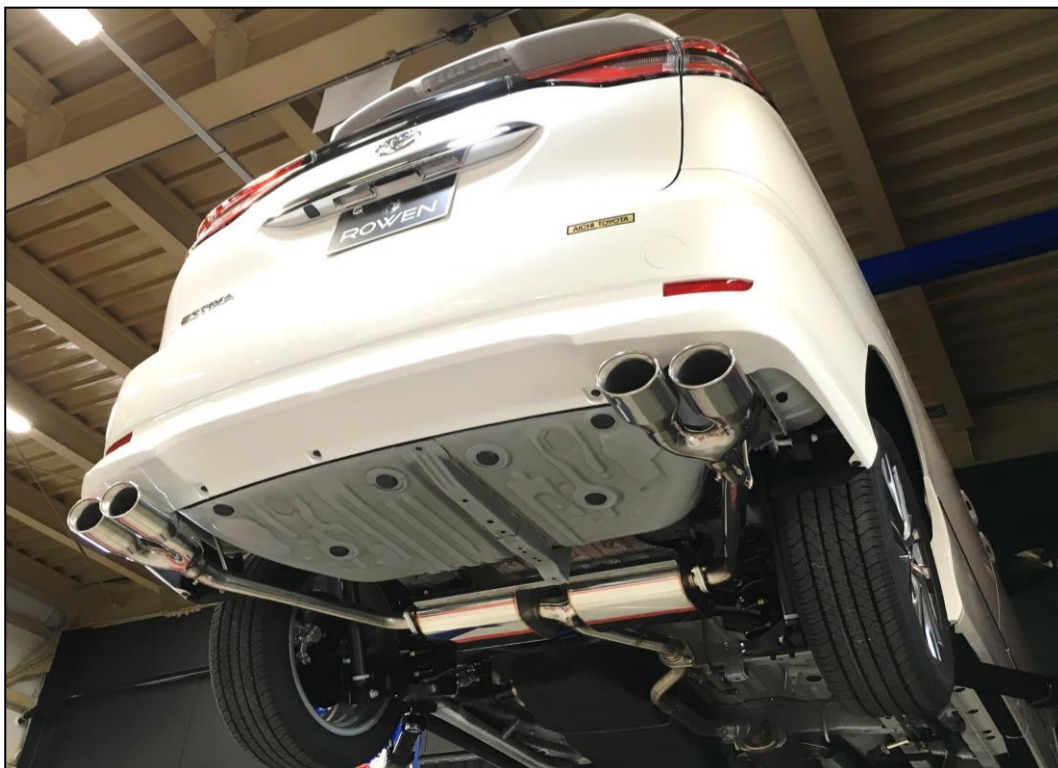
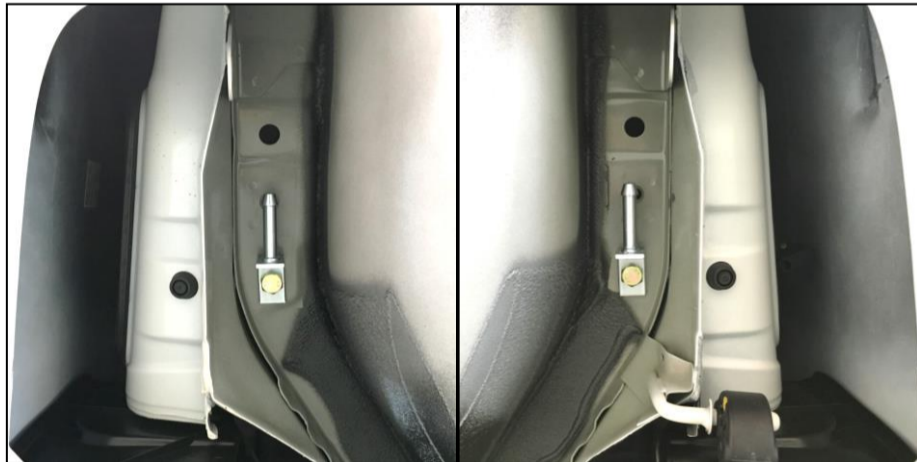


※交換作業は大変危険です、必ず二人以上で作業して下さい。

- ① 上記商品を装着する際に、誤ってボデーに傷を付ける事がないように、あらかじめマスキングテープ等でボディーを保護して下さい。
- ② 自動車メーカー発行の整備要領書等に従い、車両から純正マフラーを外して下さい。(ガスケットとボルトは再利用します。)
- ③ 車両左右に付属の取付ステーを付属のM12ボルトで取り付けて下さい。(写真①参照)
- ④ ③で取付けたステーに付属の吊り下げゴムを取り付けて下さい。
- ⑤ メインマフラーのステーを車両の吊り下げゴムに通し、純正のボルトを再利用して取り付けて下さい。
- ⑥ リヤパイプ(右)のステーを④で取付けた吊り下げゴムに通し、フランジの間に付属のガスケットを挟み、付属のボルト・ナットで仮締めして下さい。
- ⑦ リヤパイプ(左)のステーを④で取付けた吊り下げゴムに通し、フランジの間に付属のガスケットを挟み、付属のボルト・ナットで仮締めして下さい。
- ⑧ 各部の取り付け具合、車両とのクリアランス及び排気漏れがないことを確認し、各ボルトナットを本締めして下さい。
- ⑨ マフラーカッターのスライド量を調整して下さい

【写真①左側】

【写真①右側】



製造/販売元
株式会社 E・Rコーポレーション
ROWEN事業部
愛知県豊田市堤本町山畑7
TEL: 0565-52-8555