



ROWEN
CUSTOMIZING INNOVATION

取 付 説 明 書

High Performance Exhaust System ROWEN PREMIUM01S

この度は、『LEVORG用 High Performance Exhaust System”Rowen PREMIUM01S”』をお買い求め頂き、誠にありがとうございます。

【装着対象車両】

車名	SUBARU LEVORG
型式	DBA-VM4/VMG
エンジン	FB16/FA20

材質	オールステンレス(SUS304)
メインマフラー径	φ50mm
近接排気騒音値	86dB
加速騒音値	74dB

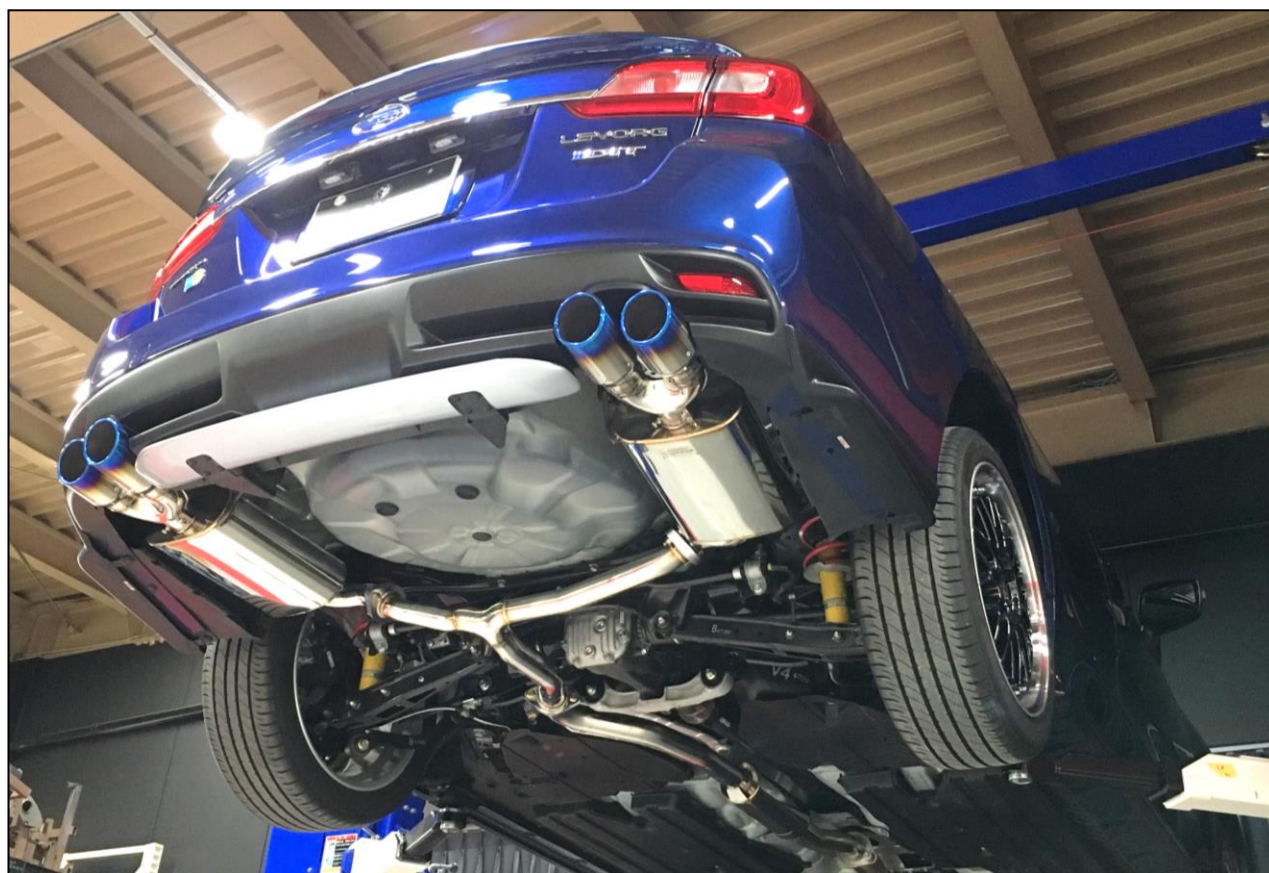
【構成部品】

1	メインマフラー L	×1
2	メインマフラー R	×1
3	ガスケット	×2
4	M10フランジボルト	×4
5	M10フランジナット	×4
6	取扱/取付説明書	×1
7	型紙	×1

※取付作業は大変危険です。必ず二人以上で作業して下さい。
※純正バンパーで4本出しマフラーを装着する場合、バンパーカットが必要です。
別紙の型紙を参考にしてカットして下さい。

【取付要領】

- ①上記商品を脱着する際に、誤ってボデーに傷を付ける事がないように、あらかじめマスキングテープ等でボディーを保護して下さい。
- ②自動車メーカーが用意する整備要領書に従い、車両をジャッキアップし純正マフラーを取外して下さい。
- ③メインマフラー(L)を車両側吊下げゴムに取り付けて下さい。
(センターパイプとの間に付属のガスケットを挟み込み、付属のフランジボルト・ナットで仮締めして下さい。)
- ④メインマフラー(R)を車両側吊下げゴムに取り付けて下さい。
(センターパイプとの間に付属のガスケットを挟み込み、付属のフランジボルト・ナットで仮締めして下さい。)
- ⑤全体のバランスを確認しながら、各取付位置を本締めし、位置を固定して下さい。
- ⑥各部の取付具合、車両とのクリアランス及び排気漏れがないことを確認して下さい。マフラーが傾いたり、クリアランスが確保できていない時は、上記で締付けたボルトを緩め、適切な取付位置になるように調整しながら再度本締めして下さい。



お 問 合 せ 先

- 本製品に関するお問い合わせは、下記に記される購入された取扱店、もしくは販売元/製造元にご連絡下さい。
- 本書は無料修理や無料交換などを保証する物ではありません。

取扱店

製造/販売元
株式会社 E・Rコーポレーション
Rowen事業部
愛知県豊田市堤本町山畑7
TEL: 0565-52-8555

※取扱店様へ・・・大変お手数ではございますが、御社へのご連絡案内のご記入をお願い致します。