

取付け説明書



ROWEN
CUSTOMIZING INNOVATION

High Performance Exhaust System

ROWEN PREMIUM01S

【ROWEN リヤアンダーディフューザー専用】

この度は弊社製品をご購入いただき誠にありがとうございます。この取付説明書をよく読み取り付けして下さい。

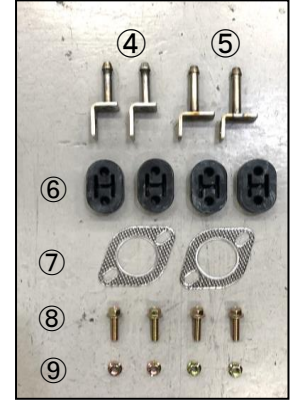
装着対象車両

車名	TOYOTA 60HARRIER G's
型式	ZSU 60/65
エンジン	3ZR

材質	オールステンレス(SUS304)
メインマフラー径	φ60mm-φ50mm×2
テール径/形状	W120×H80mm オーバル形状
スライド長	40mm

構成部品

1	メインマフラー(右)	×1
2	メインマフラー(左)	×1
3	メインマフラー(サブパイプ)	×1
4	取付ステー	×2
5	取付ステー	×2
6	吊下げゴム	×4
7	ガスケット(50Φ)	×2
8	M10フランジボルト	×4
9	M10フランジナット	×4
10	取扱/取付説明書	×1



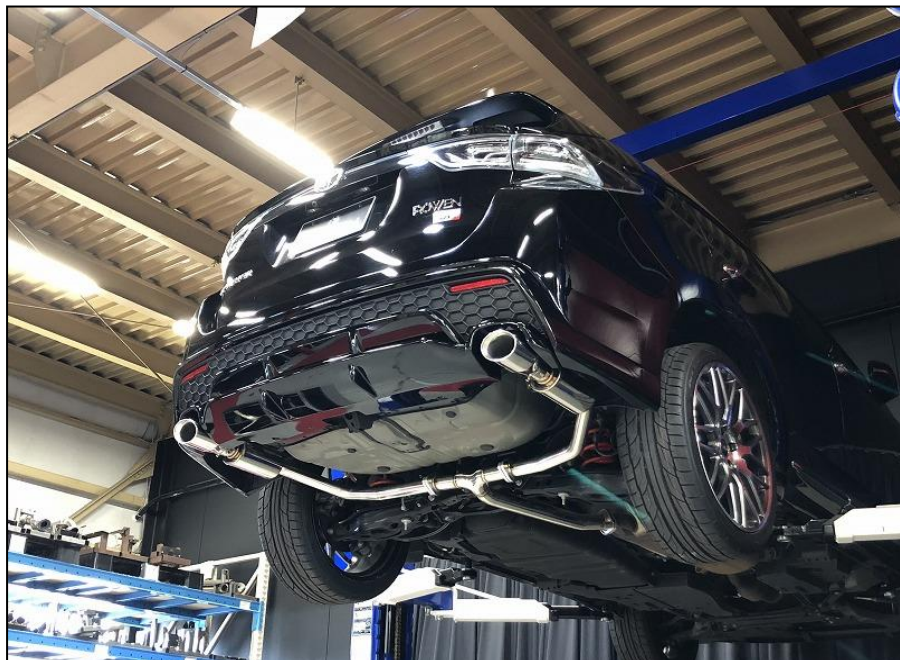
※マフラー取り付け作業は大変危険です。
必ず二名以上で作業して下さい。

- 【1】上記商品を装着する際に、誤ってボデーに傷を付ける事がないように、あらかじめマスキングテープ等でボディーを保護して下さい。
- 【2】自動車メーカー発行の整備要領書等に従い、車両から純正マフラーを取外して下さい。
- 【3】車両後方の純正マフラー吊り下げゴムを取り外して下さい。
- 【4】車両左側の牽引フック取り外して下さい。※取り外したボルトは使用します。
- 【5】【4】で取り外したボルトを使用して付属のステー④と吊り下げゴム⑥を左右に取り付けて下さい。(写真①②参照)
- 【6】ブレース取付けボルトを取り外してステー⑤と吊り下げゴム⑥を左右に取り付けて下さい。(写真①②参照)
- 【7】ハーフスポイラー取り付け説明書を参考にバンパーをカットして下さい。
- 【8】メインマフラー(サブパイプ)を、純正吊り下げゴムへ通し、純正ボルトにて装着して下さい。※ガスケットは純正を使用して下さい。
- 【9】メインマフラー(右)を⑤で取り付けた吊り下げゴムに通し、付属のM10ボルトナット、ガスケットを使用して、メインマフラー(サブパイプ)に仮装着して下さい。
- 【10】メインマフラー(左)を⑤で取り付けた吊り下げゴムに通し、付属のM10ボルトナット、ガスケットを使用して、メインマフラー(サブパイプ)に仮装着して下さい。
- 【11】各部の取り付け具合、車両とのクリアランス及び排気漏れがないことを確認し、各ボルトナットを本締めして下さい。
- 【12】マフラーカッターのスライド量を調整して下さい

写真①車両左側



写真②車両右側



お問い合わせ先

(株) E・Rコーポレーション ROWEN事業部
〒473-0939
愛知県豊田市堤本町山畑7番地
TEL: 0565-52-8555
FAX: 0565-52-1005