

LED SEQUENTIAL DOOR MIRROR TURN SIGNAL

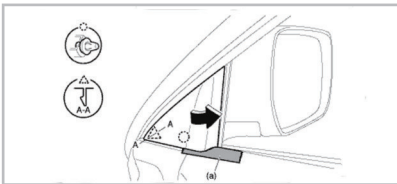
LEDシーケンシャルドアミラーターンシグナル

取付・取扱説明書

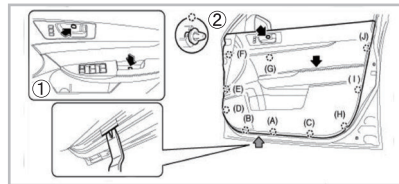
A. 純正ミラー取り外し。

・純正ミラーの取外し方法は各車両によって異なります。各車両の整備要領書等を参考にして作業してください。

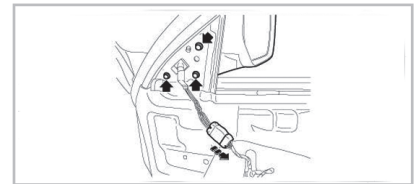
【例：LEGACY BR/BM】



①クリップおよび爪のかん合を外し、ガゼットカバーを取外す。

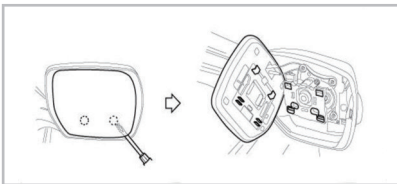


①ドアを開け、スクリューを外す。
②クリップを外し、フロントドアトリム ASSY を外す。

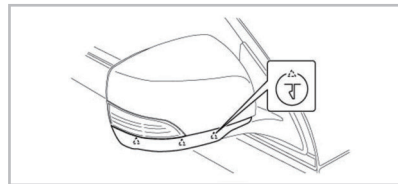


配線をコネクタ部で車両側と切り離し、サイドミラーを固定しているボルト3個を取外し、フロントドアから取外す。

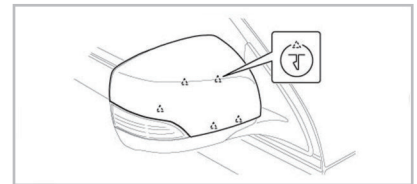
B. 純正サイドターンシグナルランプ取外し



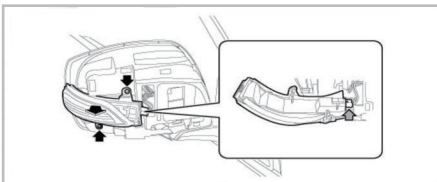
クリップのかん合を外し、アウターミラーを下方方向にずらして取外す。



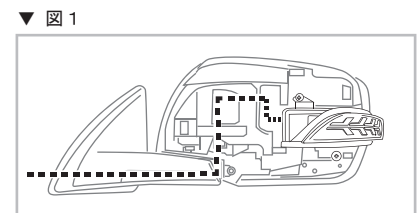
爪のかん合を外し、アウターミラーロアカバーを取外す。



爪のかん合を外し、スカルキャップを取外す。



スクリューを外しコネクタを分離する。
サイドターンシグナルランプ ASSY を取外す。



▼ 図 1

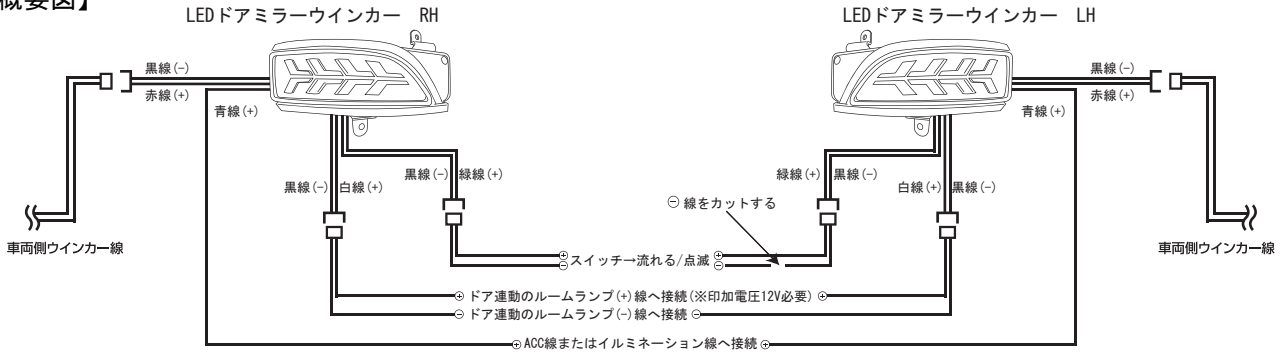
C. LEDウィンカー取付

1. LEDウィンカーにコネクタを接続し取外したスクリューを使用して本体に取付けて下さい。
2. 配線をモーターの中に通し、図1を参考に純正配線に沿って固定して下さい。
3. 取外した部品を元にもどし、車両にドアミラーを取付けて下さい。

D. 各種配線作業

1. 取付けたLEDウィンカーの端子にカプラーを取付け、付属の配線を取付けたカプラーと接続し、フロントドアから車内へ配線を引き込んで下さい。
2. 次頁の【配線概要図】を参考に各配線を接続して下さい。
※各配線の車両側線は車両の整備要領書等を参考にして下さい。
※ドア連動のルームランプ(+)線へ接続する配線接続先は必ず12Vの電圧が必要です。純正ウェルカムランプから電源を取得する場合には12V未満の可能性があります。注意して下さい。
3. 接続完了後、点灯確認をして下さい。
4. 正常に点灯確認できましたら取外した内装等を復元して下さい。

【配線概要図】



E. ウインカー点灯パターンの変更について

1. ドアミラーウインカーに接続されているスイッチにて、ドアミラーウインカーの「流れる」「流れない」の設定を変更することが可能です。

※保安基準への適合について

- 本製品に装備しているウインカーは、保安基準第41条（方向指示器）に基準に適合するよう設計、製造しております。
- 本製品に装備しているマーカーランプとウエルカムランプは、保安基準第42条（その他灯火の制限）の基準に適合するよう設計、製造しております。
- 自動車検査（車検）は自動車に装着された状態で適合性審査を行っております。装着方法や状態によっては基準不適合となる場合があります。

ROWEN LEDシーケンシャルドアミラーターンシグナルランプ 保証書

1. お買い上げから12ヶ月間を保証期間と致します。この期間内に取付、取扱説明書等の注意書に従った正しい取付、使用状態において故障、水漏れが発生した場合は無償修理または無償交換を致します。なお、お買い上げ後発生した製品の傷、破損は保証の対象になりません。
2. 保証期間終了後および保証期間内であっても、下記の場合は保証致しません。
 - (イ) 保証書の提示がない場合。
 - (ロ) 本書にお買い上げ日、お客様名、販売店名の記入がない場合。（購入時の販売店のレシートなどご購入日が確認できる書類でも代用できます）
 - (ハ) 本書の字句を書き換えられた場合。
 - (ニ) 取付作業、使用上の誤り、不注意、過失による故障・損傷・水漏れ。
 - (ホ) 不当な修理、改造および分解による故障、損傷・水漏れ。
 - (ヘ) 火災・地震・風水害、異常電圧、公害などその他天災地変による故障・損傷・水漏れ。
 - (ト) 交通事故による故障・損傷・水漏れ。
 - (チ) 適合車種以外に使用したことによる故障・損傷・水漏れ。
 - (リ) 車両の他の部分へ及ぼした故障・損傷。
 - (ヌ) 取り付け、取り外しに関わる作業工賃。
3. 保証書は再発行致しませんので、紛失しないよう大切に保管して下さい。
4. 本書は日本国内においてのみ有効です。
5. 保証書は、明示した期間、条件において無償修理をお約束するものです。したがって、この保証書によってお客様の法律上の権利を制限するものではありません。

保証期間	お買い上げ日 年 月 日より12ヶ月間		
お客様のご住所・ご氏名 〒			
様			
TEL() -			
販売店の所在地・店名 〒			
印			
TEL() -			



ROWEN
CUSTOMIZING INNOVATION

TEL0565-52-8555 FAX0565-52-1005
〒473-0939 愛知県豊田市堤本町山畑7