

取付説明書

ROWEN AGGRESSIVE LED TAIL LAMP for WRX VAB/VAG 2014.8~

構成部品

LED テールランプ本体 (LH)	1
LED テールランプ本体 (RH)	1
抵抗付きハーネス	2
クッションテープ	2
両面テープ	2

警告

- 製品を取り付ける前に必ず仮フィッティングを行ってください。尚、多少の加工が必要になる場合がございます。
- 本製品を装着前に落下させたり、装着時に無理なチカラを加えると、装着不良による走行中の脱落や破損、事故、故障の原因となる可能性があります。
- 取り扱いには十分に注意してください。本書の記載事項に従わない取り付け、取り扱いを行った場合、車両本体への不具合があるだけでなく走行中の脱落や破損、事故、故障の原因となる可能性がありますので絶対に行わないでください。

取付作業様へ

この度は ROWEN 製品をお買い上げ頂き、誠にありがとうございます。
取付け方法、取扱い方法を十分にご理解いただいた上で正しくご使用ください。

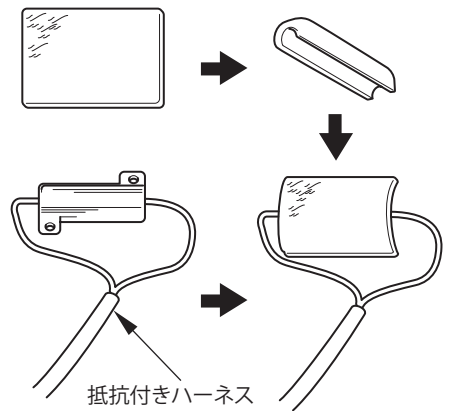
●安全上の注意

- 本製品を正しくお使いいただき、お客様の危害や損害を未然に防止するためのものを示しております。以下の注意文は、漏電・火災などの重大事故となる恐れがある事項です。ご使用前に必ずお読みください。
- ・ コネクタ部分には、ほこり、水滴、塩分などを付着させないで下さい。ショートや火災の原因になります
 - ・ 分解、修理、改造などは絶対にしないで下さい。火災、けが、故障につながります。
 - ・ 万が一、本製品から煙が出たり、異臭がするなどの異常に気付いた時には、直ちに安全な場所に車を止め、イグニッションスイッチ、灯火類を OFF にして下さい。異常事態での使用は、火災、感電の原因につながります。
- 誤った使用をしたとき、人が傷害を負う可能性及び物的損害が発生される内容。
- ・ 作業を行う際は、鋭利な部分でけがをしないよう手袋などで体を保護して下さい。
 - ・ 電源ハーネスを傷つけたり、破損したまま使用、加工、無理に曲げる、引っ張る、挟み込むなどをしないで下さい。火災、漏電の原因となります。
 - ・ 本製品を落としたり、強い衝撃を与えたりしないで下さい。破損や故障の原因となります。
 - ・ 高圧洗浄機などの強い水圧による洗車をしないで下さい。破損や故障の原因となります。

取付要領

- ① 作業前に誤ってボディ等へ傷を付けないよう、マスキングテープ等で保護を行ってください。
- ② メーカー発行の整備書を参考に、純正テールランプを取り外してください。
- ③ 純正テールランプの取り外した逆の手順で、LED テールランプを取り付けてください。
取り付けの際、浸水防止パッキンの、凹み、破れ、変形等が無い事を確認し、取り付けてください。
- ④ 図を参考に、抵抗付きハーネスの抵抗部（ゴールドアルマイト部分）を、付属の両面テープで内装内側の鉄板部分に固定してください。
- ⑤ 異音対策として、抵抗付きハーネスの抵抗部（ゴールドアルマイト部分）に、付属のクッションテープを巻きつけてください。
- ⑥ 取付後 100km~200km 走行後、再度取付状態の確認、増し締め等を行ってください。

クッションテープを抵抗部に巻きつける



※使用しません。
テールランプ側 (紫/赤) (白/黒)



抵抗付きハーネス側 (赤) (赤)

